

## கூகுள் ளர்த்



**பொறி கா. மனு நீதி, B.E., M.B.A.,**  
கோட்டப் பொறியாளர், (தே.நெ.)  
கோயமுத்தூர்.

(Phone No. 94425 57571)

Web Site : [www.manuneethi.in](http://www.manuneethi.in)

E-mail : [manuneethi@live.com](mailto:manuneethi@live.com)

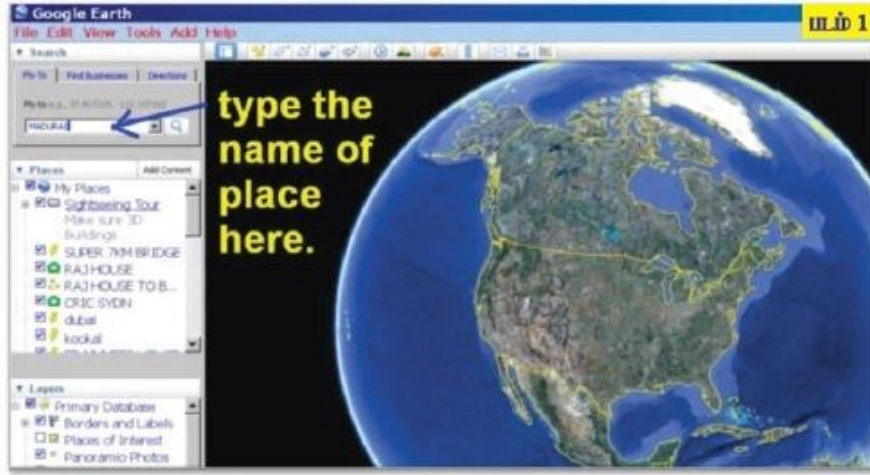
பொறியாளர் நண்பர்களே சுமார் ஐந்து ஆண்டுகளுக்கு முன் கூகுள் ளர்த் தலைப்பில் ஐந்து பகுதிகள் கொண்ட தொடராக கட்டுரை எழுதப்பட்டிருந்தது. இருப்பினும் தற்போது அதே தலைப்பில் புதிதாக உருவாகியுள்ள பயன்பாடுகள் பற்றி இன்னும் பல இளம் பொறியாளர்கள் அறிந்து கொள்வதற்காக மீண்டும் விரிவாக இந்த கணினி மென்பொருள் பற்றி அறிந்துகொள்வோம்.

நெடுஞ்சாலைப் பொறியாளர்களுக்கு ஒரு வரப்பிரசாதம் என்னும் அளவிற்கு தன்னுள் பல தகவல்களைக் கொண்டுள்ளது இந்த மென்பொருள். சாடிலைட்கள் மூலம் மிக துல்லியமாக எடுக்கப்பட்ட புகைப்படங்களின் தொகுப்பால் உருவாக்கப்பட்ட ஒரு **VIRTUAL WORLD** ஆகும்.

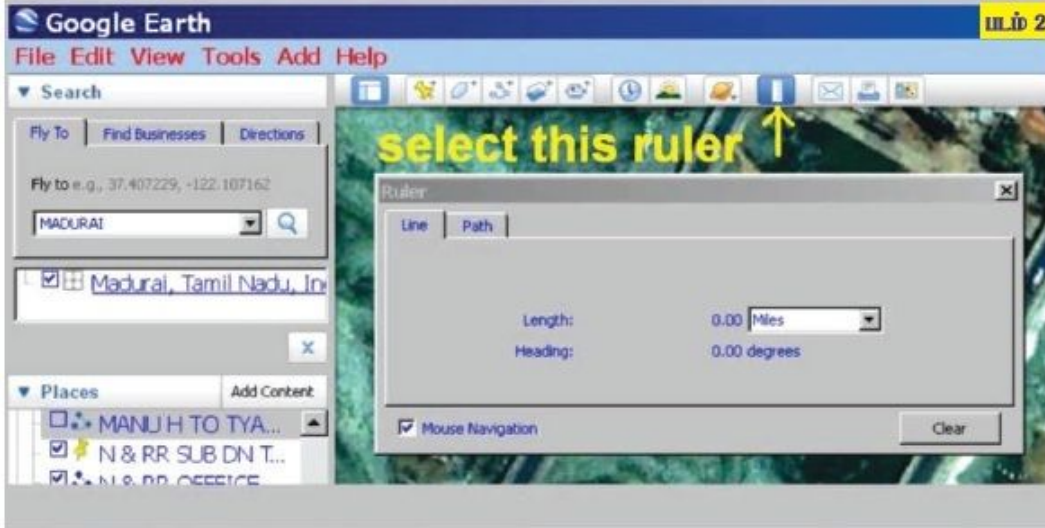
நம் துறையில் மதிப்பீடு தயாரிக்கும் பணியின் முக்கியத்துவத்தை இன்றைய இளம் பொறியாளர்கள் பலர் உணரவில்லை. நாம் தயாரித்த மதிப்பீடுகளை நாமே மீண்டும் அலுவலகத்தில் இருந்து கொண்டே சரிபார்ப்பதற்கு இந்த கூகுள் ளர்த் மென்பொருள் பெரிதும் உதவுகிறது. சர்வே செய்த பகுதிகளை மீண்டும் ஒரு முறை சரிபார்த்துக் கொள்வதற்கும் சந்தேகங்களை உடனக்குடன் இருந்த இடத்திலிருந்தே நிவர்த்தி செய்து மதிப்பீடுகளை விரைவாக முடிப்பதற்கும் உதவுகிறது, எனவே கூகுள் ளர்த் மென்பொருள் மதிப்பீடு தயாரிக்கும் பணி மற்றும் சர்வே செய்யும் பணிகளின் பெரும்பகுதியை எளிதாக்கி விடுகிறது. சர்வேயிங் செய்வதற்கு அடிப்படையான நீள, அகல, உயர மற்றும் கோண அளவுகளை அமையப்பெற்றது இந்த மென்பொருள் ஆகும்.

இந்த மென்பொருளை முதலில் தரவிறக்கம் செய்து கணினியில் நிறுவிய பின் ஓர் உலக உருண்டை தோன்றும் அதை double click செய்தால் இந்த மென்பொருள் பயன்பாட்டிற்கு தயாராகிவிடும்.

## சாலையின் நீளத்த எப்படி அளப்பது என்பதைப் பற்றி விரிவாகப் பாப்போம்



முதலில் படத்தில் காட்டியுள்ளபடி கூகுள் எர்த்தில் இடது புறம் உள்ள side bar-ல் search bar-ல் fly to என்ற இடத்தில் கிளிக் செய்யவும். அதில் உங்களுக்கு தேவையான ஊரின் பெயரை டைப் செய்து விட்டு search கொடுத்துவிட வேண்டும். உதாரணத்திற்கு மதுரை எடுத்துக்கொள்ளப்பட்டுள்ளது. அங்கே A.V. பாலத்தின் நீளத்தை எவ்வாறு அளக்கலாம் என்று படம் - 2 மற்றும் 3 ல் காட்டப்பட்டுள்ளது.



Click Ruler – Ruler window opens

Line – To measure straight line (Road) – to measure distance between two points

Path – To measure continuous line (Road)

If you select line

Length 0.00 miles ▾

Heading 0.00 degrees





படம்-3ல் காட்டியுள்ளவாறு நமக்கு தேவையான யூனிட்டை (மைல், கி.மீ, மீ, இன்னும் பல..) தேர்ந்தெடுத்து, பாலத்தின் ஒரு முனையில் கிளிக் செய்துவிட்டு பின்னர் பாலத்தின் மறு முனையில் கிளிக் செய்ய நமக்கு பாலத்தின் முழு நீளம் (289 மீ) கிடைத்துவிடும். அத்துடன் பாலம் எவ்வளவு பேரிங்கில் (209ஸ்) அமைந்துள்ளது என்பதையும் அறிந்து கொள்ள முடியும். இதன் மூலம் காம்பஸ் சர்வேயிங்-ல் நாம் அளந்த கலபமாக பேரிங்கை சரி பார்த்துவிட முடியும்.



படம் - 4ல் குறிப்பிட்டுள்ளபடி பாத் (Path) என்னும் டீல் பார்-ஐ தேர்வு செய்து, பின்னர் சாலை ஆரம்பிக்கும் புள்ளியிலிருந்து இறுதிப் புள்ளிவரை தொர்ந்து கிளிக் செய்தால் சாலையின் மொத்த நீளம் (0.90 கி.மீ) தெரிந்துவிடும்.

இப்போது அளந்து முடித்த சாலையை நிரந்தரமாக நம் கணினியில் எவ்வாறு குறித்து வைத்துக் கொள்வது என்பது பற்றி பார்க்கலாம். ஹனன சூயவா டீல் பார்-ல்

Click – add path

Name – type name of your road

Select style and colour to mark your road

Click the path of the road with your mouse continuously - Click ok.

இப்போது படம் – 5ல் குறிப்பிட்டுள்ளபடி இடது புறம் உள்ள சைடு பாரில் உங்கள் சாலை குறிக்கப்பட்டுவிடும். அந்த குறிப்பை ஹைடு அல்லது அன்ஹைடு செய்து கொள்ளலாம்.



Path குறிக்கப்பட்டுவிட்டது அதன் பெயரை கணினியில் பதிவு செய்து வைத்துக்கொள்ள வேண்டுமாயின் ஹனன சூயவா அயசம டீல் பார்-ல்

Click – add place mark

Name – type name of your village (THADICHERY)

Select style and colour to mark your village

Move the icon to your desire place - Click ok.

இப்போது ஊரின் பெயர் உங்கள் கணினியில் குறிக்கப்பட்டுவிட்டது . அந்த குறிப்பை ஹைடு அல்லது அன்ஹைடு செய்து கொள்ளலாம்.

**நெடுஞ்சாலைத்துறை பொறியாளர்களுக்காக!!!**

இப்படிக்கு,

**பொறிகா.மனு நீதி, B.E.,M.B.A.,**

கோ. பொ. (தே.நெ.) கோவை.

**(Phone no. 94425 57571)**